

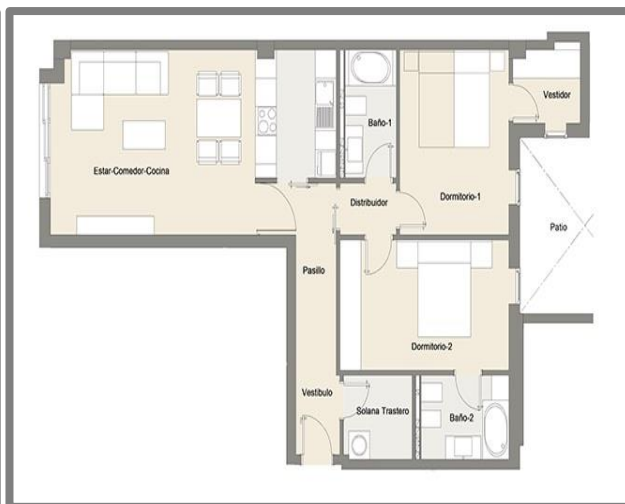
Tenemos una
propiedad
para ti

DESCÚBRELA

**En un emplazamiento
excepcional**



**Estrena obra nueva
comprada sobre plano**



Excelentes calidades



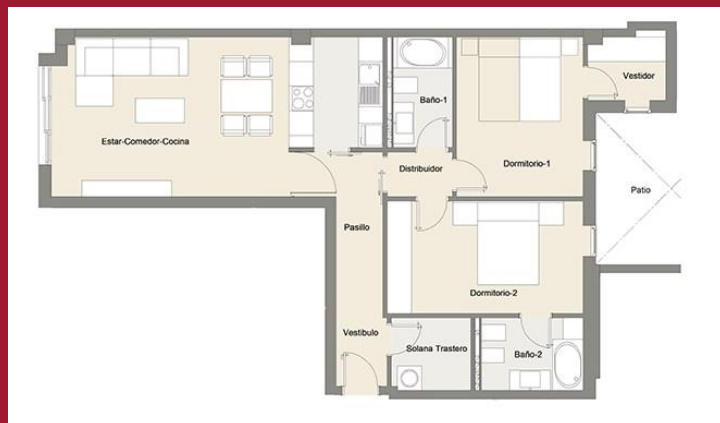
Portal 1
C/ Presidente Alvear 34-36
y
Portal 2
C/ León y Castillo 395-397

Entrega prevista
en Verano 2018

Materiales de calidad
Excelentes acabados
Cocina amueblada
Roperos vestidos

Viviendas exteriores en el Portal 1:

Tipo A : 92,07m² const



1ª Planta: 218.000€

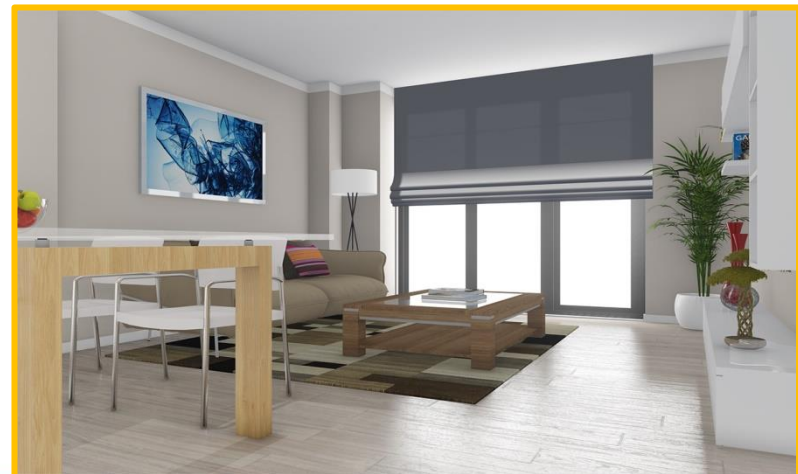
Tipo C : 91,40m² const



1ª Planta: 220.000€

Igic no incluido

Viviendas exteriores Portal 1:



Viviendas interiores el Portal 1 y 2:

Tipo E : 86,68m² const



Desde 165.000 €

Tipo G : 89,07m² const



Desde: 164.000€

Igic no incluido

Viviendas interiores en el Portal 1y 2:

83,77 m² construidos
Desde 164.000€

IGIC no incluido



Mucho más silenciosas:





SOLINCA
SOCIEDAD INMOBILIARIA CANARIA

No te quedes sin ella,

Información y reservas
628.33.43.30/ 629.45.45.02
esanchez@solinca.com