



Jandia Marina
RESIDENCIAL

RESIDENCIAL JANDIA MARINA, EN MORRO JABLE, FUERTEVENTURA



INICIO



GRUPO
Perez Moreno

Tel.: 928 316 654 · Fax: 928 317 596 · info@solinca.com

Jandía Marina, se encuentra situada en un enclave paisajístico en el sur de la isla de Fuerteventura, concretamente en el Muelle de Morrojable, término municipal de Pájara



continuar



**GRUPO
PEREZ MORENO**

Tel.: 928 316 654 · Fax: 928 317 596 · info@solinca.com




Jandia Marina
RESIDENCIAL


SOLINCA
SOCIEDAD INMOBILIARIA CANARIA

**GRUPO
PEREZ MORENO**

Tel.: 928 316 654 · Fax: 928 317 596 · info@solinca.com



*En Jandía Marina podemos encontrar viviendas tipo duplex
y apartamentos de 1, 2 y 3 dormitorios.*



**GRUPO
PEREZ MORENO**

Tel.: 928 316 654 · Fax: 928 317 596 · info@solinca.com

Duplex

PLANTA ALTA (2 dormitorios y baño completo)



Los duplex poseen una superficie de 79 m2 contruidos; garaje con acceso directo a la vivienda de 56 m2 contruidos; amplias terrazas; roperos empotrados totalmente revestidos; cocina independiente amueblada y equipada con electrodomésticos y aire acondicionado instalado en dormitorios y salón



GRUPO
PEREZ MORENO

Telf.: 928 316 654 · Fax: 928 317 596 · info@solinca.com

Duplex

PLANTA BAJA (cocina independiente, salón comedor, aseo, solana y terraza)



Los duplex poseen una superficie de 79 m2 contruidos; garaje con acceso directo a la vivienda de 56 m2 contruidos; amplias terrazas; roperos empotrados totalmente revestidos; cocina independiente amueblada y equipada con electrodomésticos y aire acondicionado instalado en dormitorios y salón

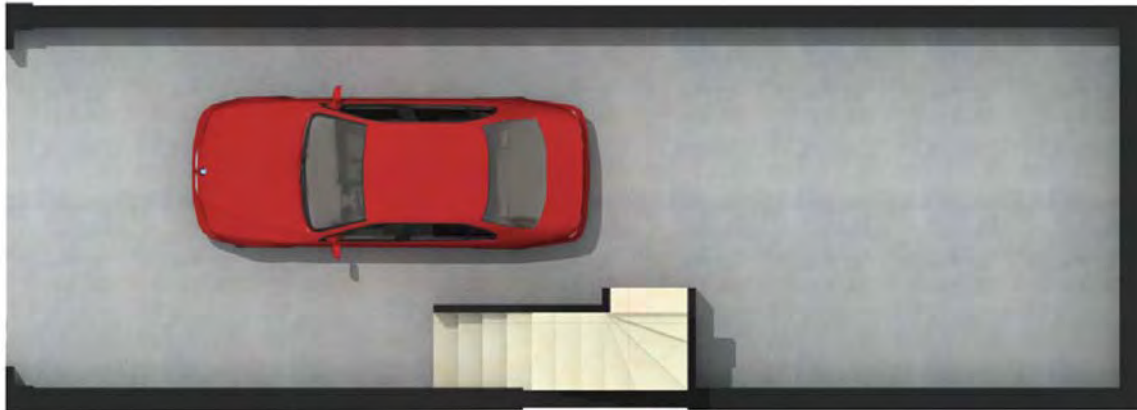


GRUPO
PEREZ MORENO

Telf.: 928 316 654 · Fax: 928 317 596 · info@solinca.com

Duplex

PLANTA SOTANO (garaje)



Los duplex poseen una superficie de 79 m2 contruidos; garaje con acceso directo a la vivienda de 56 m2 contruidos; amplias terrazas; roperos empotrados totalmente revestidos; cocina independiente amueblada y equipada con electrodomésticos y aire acondicionado instalado en dormitorios y salón

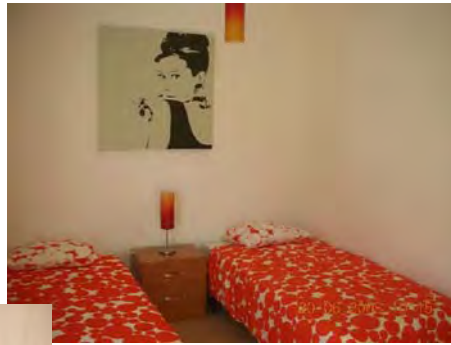


GRUPO
PEREZ MORENO

Telf.: 928 316 654 · Fax: 928 317 596 · info@solinca.com

Duplex

FOTOS INTERIORES



Los duplex poseen una superficie de 79 m2 contruidos; garaje con acceso directo a la vivienda de 56 m2 contruidos; amplias terrazas; roperos empotrados totalmente revestidos; cocina independiente amueblada y equipada con electrodomésticos y aire acondicionado instalado en dormitorios y salón



**GRUPO
PEREZ MORENO**

Telf.: 928 316 654 · Fax: 928 317 596 · info@solinca.com

Apartamentos

Dormitorio independiente, baño, cocina barra americana y terraza



Los apartamentos tienen una superficies de 47 m2 construidos; terraza; ropero empotrado totalmente revestido en dormitorio; cocina amueblada y equipada con electrodomésticos y aire acondicionado instalado en dormitorio y salón. Plaza de garaje y trastero incluido en el precio.

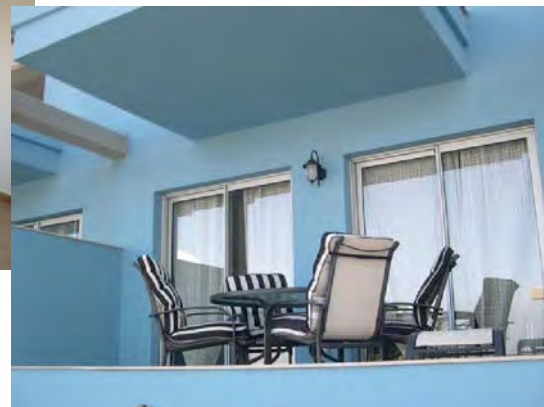
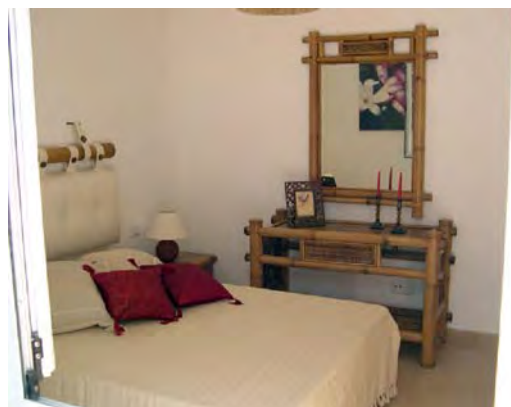


**GRUPO
PEREZ MORENO**

Tel.: 928 316 654 · Fax: 928 317 596 · info@solinca.com

Apartamentos

Dormitorio independiente, baño, cocina barra americana y terraza



Los apartamentos tienen una superficies de 47 m2 construidos; terraza; ropero empotrado totalmente revestido en dormitorio; cocina amueblada y equipada con electrodomésticos y aire acondicionado instalado en dormitorio y salón. Plaza de garaje y trastero incluido en el precio.



**GRUPO
PEREZ MORENO**

Telf.: 928 316 654 · Fax: 928 317 596 · info@solinca.com