



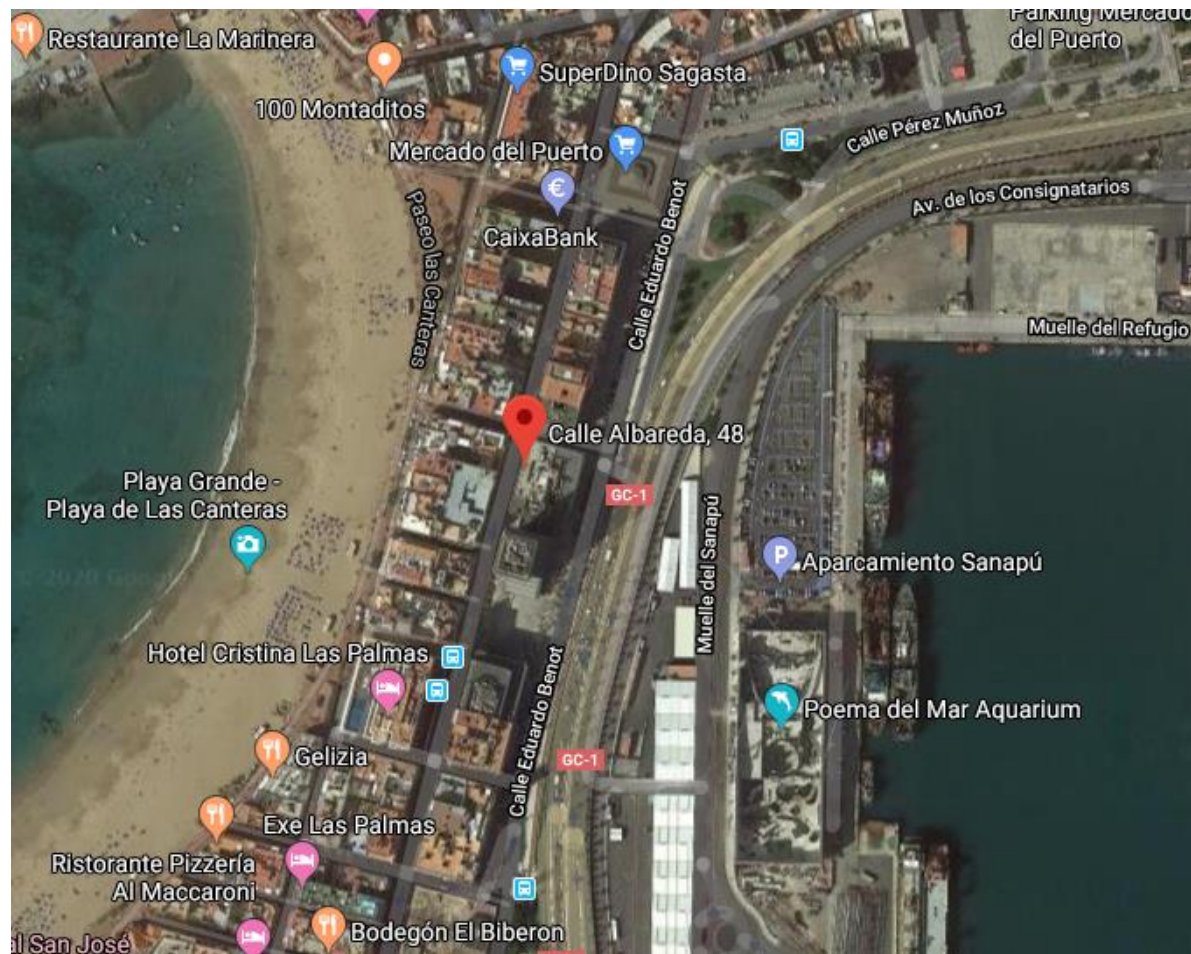
SOLINCA
SOCIEDAD INMOBILIARIA CANARIA



**Dossier Locales comerciales en
Edificio Woermann Playa
C/ Albareda nº 48
Las Palmas de Gran Canaria**



SOLINCA
SOCIEDAD INMOBILIARIA CANARIA





SOLINCA
SOCIEDAD INMOBILIARIA CANARIA

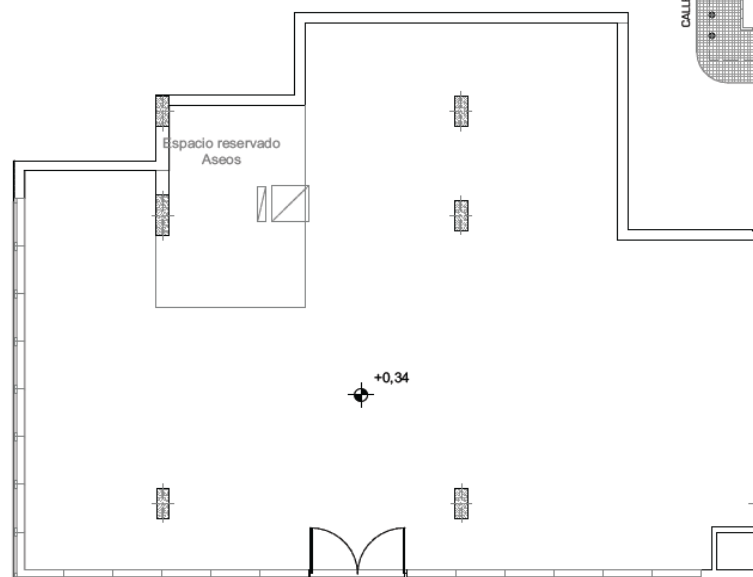
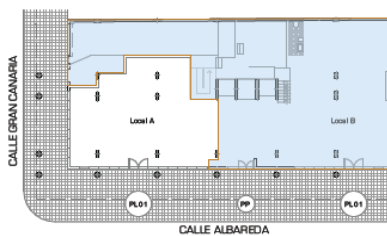


SOLINCA
SOCIEDAD INMOBILIARIA CANARIA



CUADRO DE SUPERFICIES

Superficie útil	127,17 m ²
Superficie construida	134,40 m ²



LOCAL A
e: 1:100



solinca.com

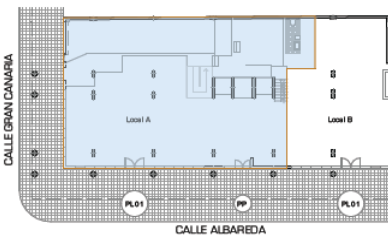
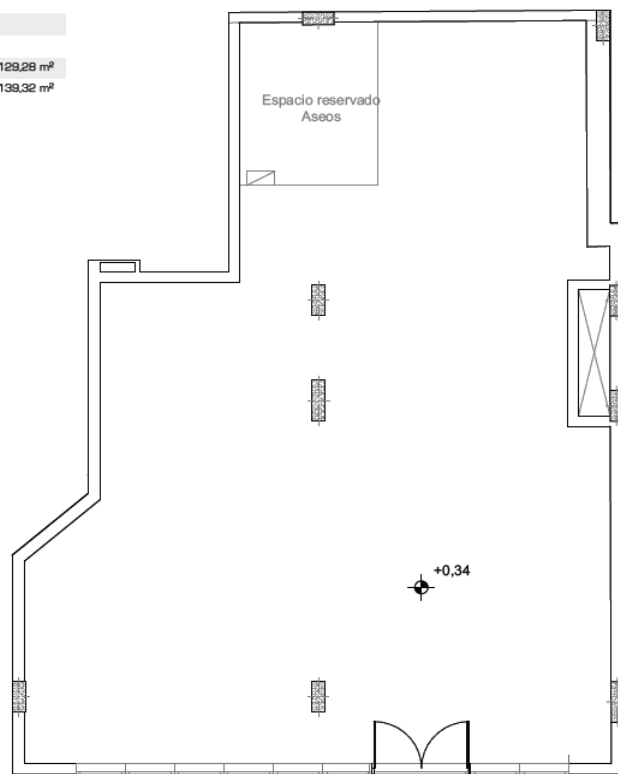
solinca.com



SOLINCA
SOCIEDAD INMOBILIARIA CANARIA



CUADRO DE SUPERFICIES	
Superficie útil	129,28 m ²
Superficie construida	139,32 m ²



LOCAL B
e: 1:100



solinca.com

solinca.com

- Excelente emplazamiento.
- Ubicado en la calle Albareda nº 48. Junto al acuario «Poema del Mar» conectando muelle y ciudad la futura « Onda Atlántica». Junto al hotel Cristina.
- **Local comercial A** de 134,40m² construidos y 127,17m² útiles.
Precio: 270.260€
- **Local comercial B** de 139,32m² construidos y 129,28m² útiles.
Precio:259.445€

- Entrega local en bruto.

- Para más información contactar con:

Inmaculada Naranjo
628 33 43 30
inaranjo@solinca.com