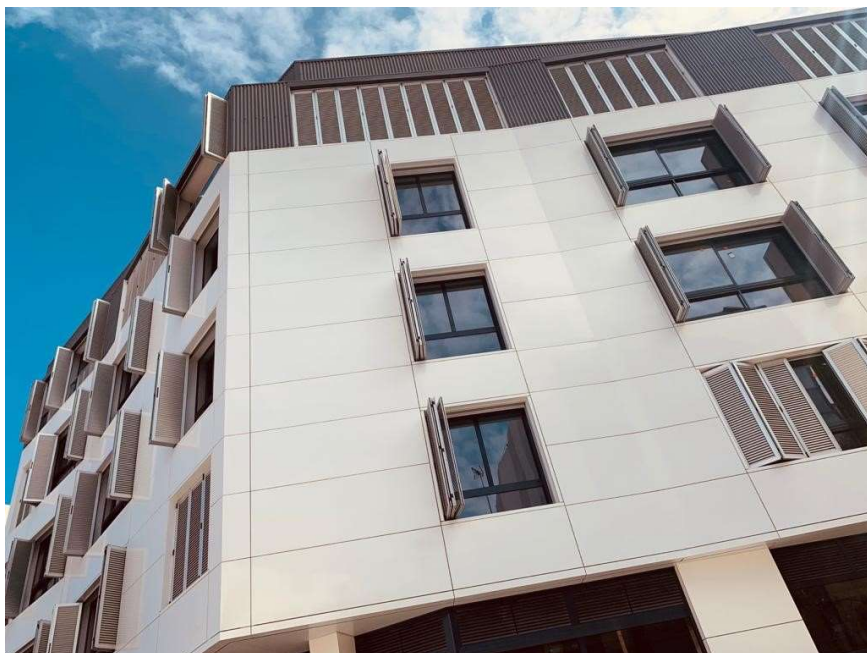




# Edificio Plaza

---



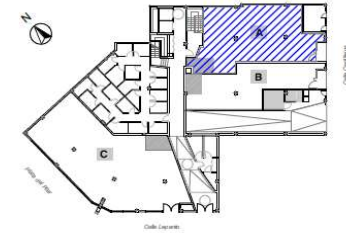
**Dossier Locales Comerciales**  
**Edificio Plaza**  
**Cl/ Lepanto, 35**  
**Las Palmas de Gran Canaria**



# Edificio Plaza

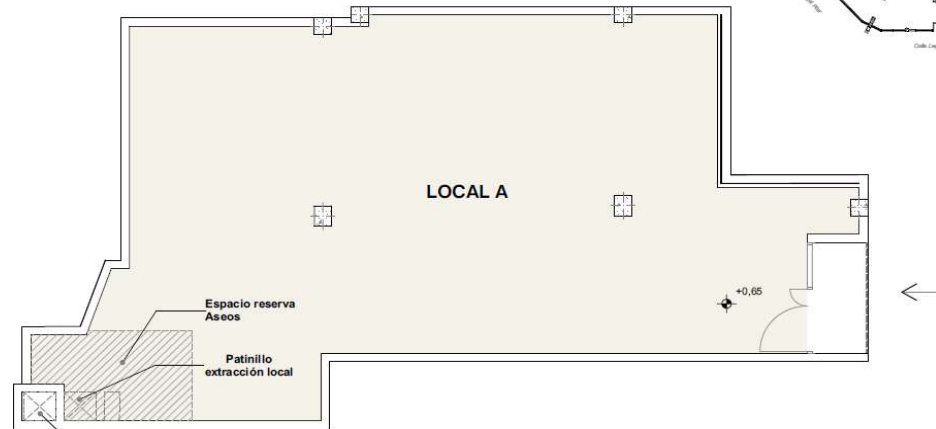
EDIFICIO **PLAZA** | Planta baja | **Local A**

	Superficie (m <sup>2</sup> )
Superficie Útil	134,97
Superficie Construida	158,35



Superficie construida: 158,35m<sup>2</sup>  
Superficie útil: 134,97m<sup>2</sup>

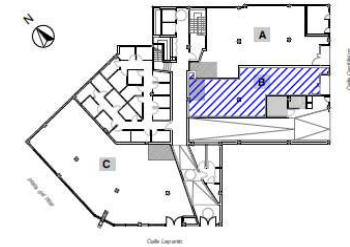
**271.000,00 €**



# Edificio Plaza

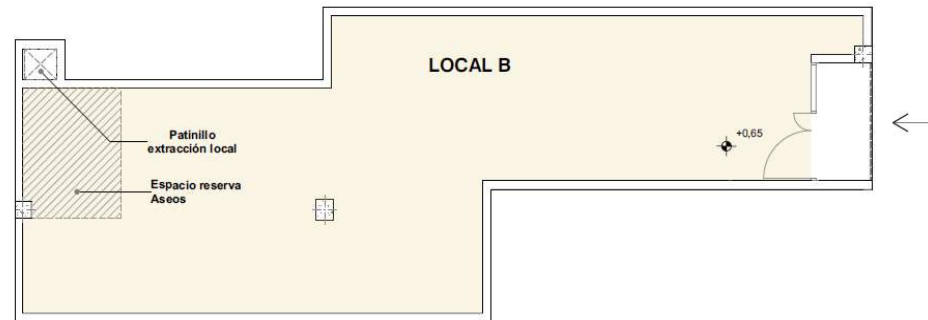
EDIFICIO **PLAZA** | Planta baja | **Local B**

	Superficie (m <sup>2</sup> )
Superficie Útil	94,57
Superficie Construida	99,90



Superficie construida: 99,90m<sup>2</sup>  
Superficie útil: 94,57m<sup>2</sup>

**202.000,00 €**





## Edificio Plaza

- Excelente emplazamiento
- Edificio ubicado entre la Plaza del Pilar, Calle Lepanto y Calle Castillejos
- Local Comercial A** de 158,35m2 construidos y 134,97 útiles.  
Precio 271.000€
- Local Comercial B** de 99,90m2 construidos y 94,57 útiles.  
Precio 202.000€
- Entrega de locales en bruto.
- Para más información contactar con:

Magdalena Cabrera  
628 33 43 30  
comercial@solinca.com